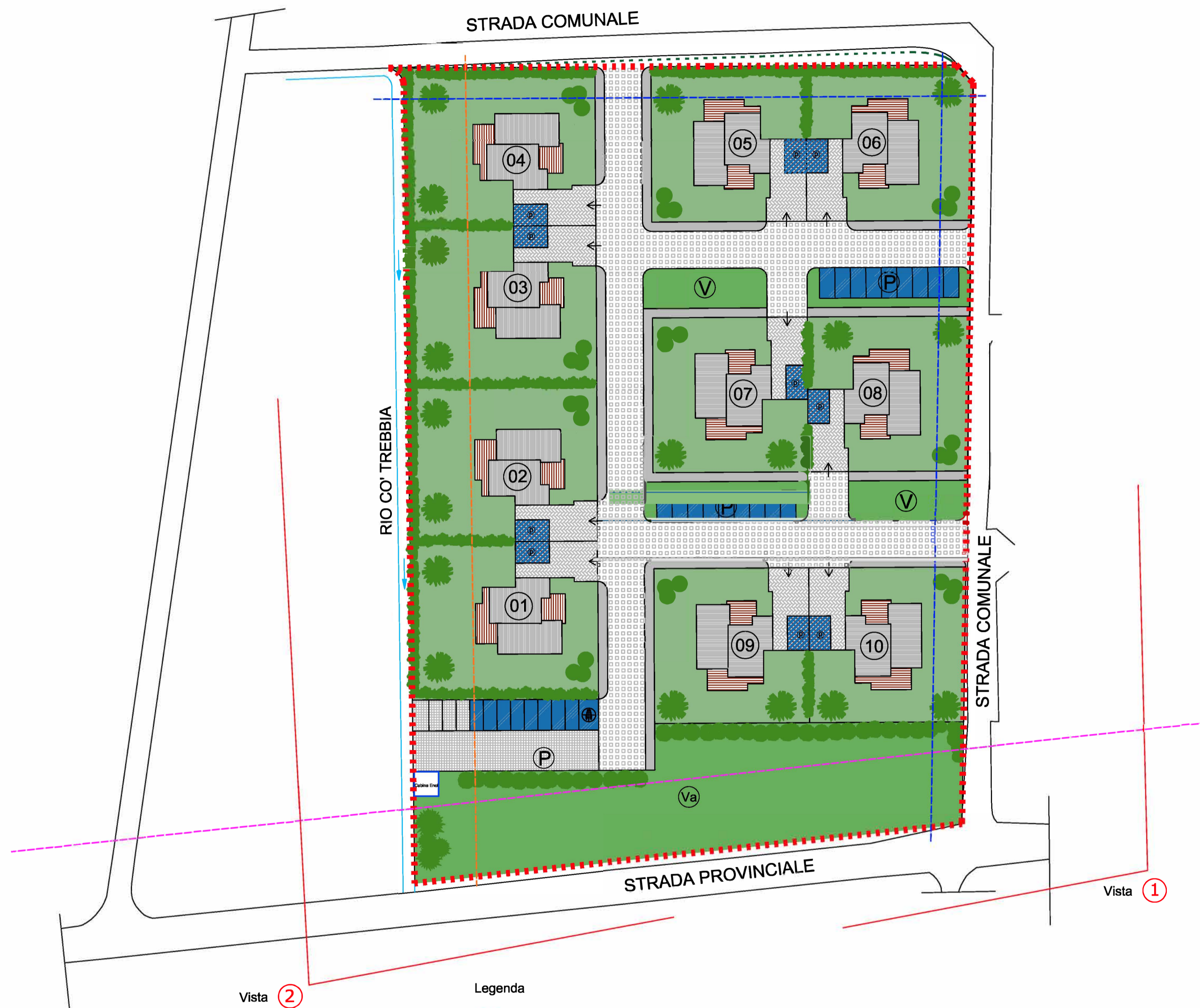


PLANIMETRIA GENERALE



Legenda

- Perimetro area di proprietà
- Perimetro area oggetto di intervento
- Fascia di rispetto stradale 20 ml.
- Fascia di rispetto Rio Co' Trebbia 10 ml.
- Distanza dai confini 5 ml.
- Cabina Enel
- Verde pubblico
- Verde pubblico attrezzato
- Viabilità
- Marciapiede
- Parcheggio pubblico
- Tettoia fotovoltaica di U2
- Accesso ai lotti
- Fabbricato
- Verde privato
- Pavimentazione interna lotto
- Parcheggio privato
- Tettoia fotovoltaica interno lotto

PROVINCIA DI PIACENZA
Ordine degli Architetti,
Pianificatori,
Paesaggisti e
Conservatori

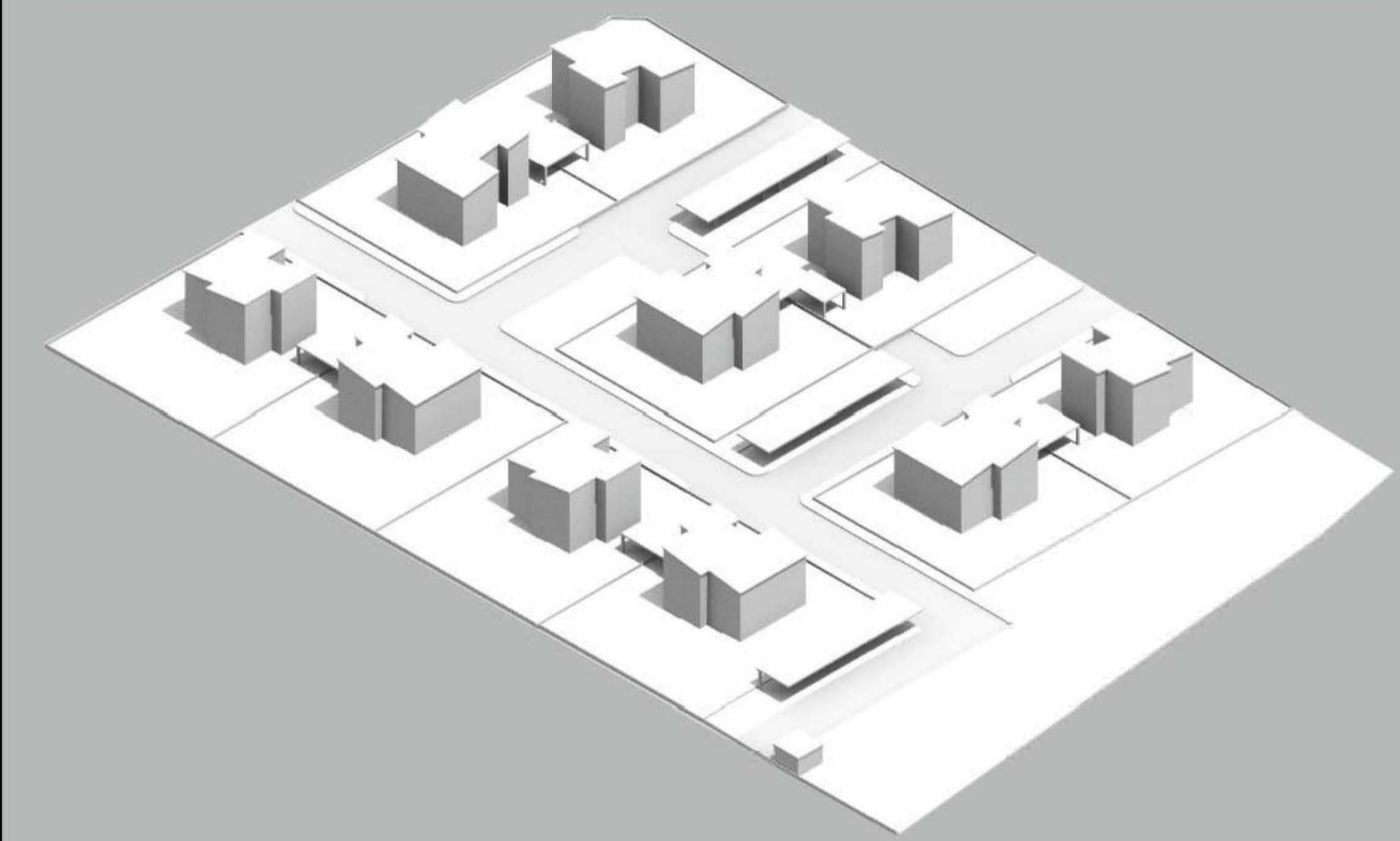
MARIA TERESA
BRICCHI
Architetto

VISTE ASSONOMETRICHE



①

②



DOTT. ARCH. MARIA TERESA BRICCHI

B.M.T./09

Viale Abbazia n°2 - tel. 3487021590 - E-mail: marbricchi@virgilio.it - 29121 PIACENZA

SCALA

TAV. N.

COMUNE DI CALENDASCO LOC. MOLINO FRATI
PIANO URBANISTICO ESECUTIVO
ora detto P.U.A. - "MOLINO"
PROPRIETA': & ENERGIA Srl

IPOTESI PROGETTUALE:
- Planimetria generale
- Viste assometriche

1:500

3

Novembre 2021

DOTT. ARCH. LUCIA CARELLA

DOTT. ING. PAOLO CALANDRI